

KATALÓG

BÁTORKY
RUŽOMBEROK

ŠTANDARD BYTU





BÁTORKY

Popis projektu

Bátorky sú jedinečný projekt, aký sa v Ružomberku len tak nevidí. **Pokojná lokalita** sa nachádza v tesnej blízkosti prírody a zároveň len **niekoľko minút od centra** Ružomberka.

Súčasťou projektu je aj **podzemné parkovisko, zelená strecha, vlastné záhrady, zelený vnútroblok, priestranné balkóny** a tiež **SMART riešenia** pre ovládanie domácnosti na diaľku.

Moderná architektúra, čisté línie a vybavenie od renomovaných výrobcov Villeroy&Boch, Kludi a Egger sú v Bátorkách štandardom. Pri výstavbe sa tiež dbalo na výber inovatívnych a energeticky úsporných technológií, vďaka čomu spadá bytový dom do energetickej triedy A0.



Teplovodné podlahové vykurovanie



Energetický štandard A0



Podzemné parkovisko



Bohaté na zeleň



Smart domácnosť



Kvalitný štandard



Veľké balkóny (2x2 m²)



Ideálna poloha



Štandard bytu a bytového domu

Opis štandardnej stavebnej realizácie bytového domu, bytov a nebytových priestorov v bytovom dome a prehľad ich vybavenia v stave **DOKONČENÝ BYT**.

KONŠTRUKČNÝ SYSTÉM STAVBY

1. NOSNÝ SYSTÉM BUDOVY

Založenie je navrhnuté na základovej doske. Nosný systém objektu je stenový a je tvorený kombináciou monolitického železobetónu a keramického muriva. Obvodové steny hrúbky 450 mm tvorí železobetón hrúbky 250 mm a tepelná izolácia 200 mm alebo keramické tehly hrúbky 300 mm a tepelná izolácia hrúbkou 150 mm.

2. VNÚTORNÉ MEDZIBYTOVÉ STENY

Medzibytové steny spĺňajúce normu STN o vzduchovej nepriezvučnosti budú zhotovené zo železobetónu hrúbky 250 mm alebo z akustického keramického muriva s hrúbkou 250mm.

3. VNÚTORNÉ PRIEČKY

Vnútorne priečky budú sadrokartónové so zvukovou izoláciou s hrúbkou 150 mm a spĺňajú normu STN.

4. SVETLÁ VÝŠKA V BYTOCH

Svetlá výška obytných miestností bude min. 2600 mm.

5. ZATEPLOVACÍ SYSTÉM

Z hľadiska tepelno-izolačných vlastností obvodového plášťa bude použitá kombinácia zateplovacích systémov z minerálnej vlny s hrúbkou 150 - 200 mm a fasádneho polystyrénu EPS-F s hrúbkou 150 - 200 mm. Tepelná izolácia strechy je navrhnutá z polystyrénu EPS-S s hrúbkou 320 – 510 mm.

STAVEBNÉ PRVKY

1. VSTUPNÉ DVERE DO BYTOV

Bezpečnostné dvere sú s požiarnou odolnosťou s rozmermi 900/2020mm. Dverné krídlo je osadené do oceleovej zárubne s viacbodovým uzamykaním.

2. INTERIÉROVÉ DVERE V BYTE

Súčasťou vybavenia sú bytové interiérové dvere s možnosťou výberu farby z ponuky investora.

3. DLAŽBY A OBKLADY

Finálne vrstvy sú súčasťou vybavenia bytov (kúpeľňa, WC) s možnosťou výberu farby z ponuky investora.

4. LAMINÁTOVÉ PODLAHY

V obytných miestnostiach je betónový poter s finálnou nášľapnou vrstvou. Finálnu nášľapnú vrstvu v obytných miestnostiach tvorí laminátová podlaha AC4, 8 mm s možnosťou výberu farby z ponuky investora.

5. ROZVODY SIETÍ

Prívod studenej, teplej vody a kanalizácie je realizovaný pripojovacím potrubím zo spoločnej stupačky privedenej do priestoru kúpeľne, WC a kuchyne konkrétneho bytu. Individuálne meranie spotreby teplej a studenej vody bude meračmi umiestnenými v byte v inštalačných šachtách.

V mieste plánovanej kuchynskej linky bude zrealizovaná predpríprava elektroinštalácie (230 V a 400 V) pre pripojenie kuchynských elektrospotrebičov.

6. OKENNÉ KONŠTRUKCIE

Výplne otvorov - plastový 6-komorový profil.

Zasklenie: tepelno-izolačné trojsklo.

Farba: z exteriéru hnedo-sivý odtieň a z interiéru biely.

7. POVRCHOVÉ ÚPRAVY VNÚTORNÝCH STIEN A STROPOV

Stena za WC a malým umývadlom bude obložená keramickým obkladom do výšky 1200 mm a v kúpeľni do výšky min. 2100 mm. Miesta v kúpeľni a vo WC, kde sa neuvažuje s obkladom, budú vymalované 2x hygienickou bielou maľbou. Ostatné obytné miestnosti bytu sú omietnuté sadrovou omietkou + 2x hygienická biela maľba.

8. BALKÓNY, TERASY A ZÁHRADY

Podlaha balkónov je riešená mrazuvzdornou protišmykovou dlažbou alebo náterom sprotišmykovou úpravou. Balkónové zábradlie bude z kovovej konštrukcie. Terasy prízemných bytov vo vnútrobloku budú zhotovené z terasovej dlažby s prívodom vody do exteriéru a budú oplotené. Západné záhrady v bloku B budú mať zhotovené oplatenie, budú vysiate trávou a budú mať privedenú vodu do exteriéru.

9. VYKUROVACÍ SYSTÉM

Dodávka tepla a TUV je do objektu zabezpečená prostredníctvom stanice tepla (OST) pripojenej na teplovodný rozvod CZT Ružomberok s.r.o. Vykurovací systém v bytoch bude zabezpečovať **tepl vodné podlahové vykurovanie**. Regulácia teploty bude riešená programovateľným termostatom umiestneným v byte. V kúpeľni bude osadený radiátor.

10. SILNOPRÚDOVÉ INŠTALÁCIE

Jednotlivé byty budú napájané z elektromerových rozvádzačov pomocou káblov, ktoré budú vedené cez stupačku. Elektrické rozvody v byte budú zhotovené káblami v podlahe a pod omietkou. Súčasťou silnoprúdových rozvodov je aj elektroinštalácia v spoločných priestoroch a VZT zariadení, osvetlenie parkoviska, zásuvkových a svetelných okruhov. Súčasťou štandardu sú aj predprípravy (káblový žľab) pre budúce súkromné elektronábijacie stanice v podzemnom parkovisku bytového domu. Na balkóny a terasy bytov bude privedená elektrická zásuvka.

11. SLABOPRÚDOVÉ ROZVODY

Do slaboprúdového rozvádzača bytu bude privedený optický kábel. V obývacej izbe bude umiestnená optická zásuvka. Komunikáciu medzi bytom a vstupnými vchodovými dverami bude umožňovať video vrátnik umiestnený v priestore bytu.

12. PARKOVANIE

Celkovo je navrhnutých 58 vnútorných parkovacích miest nachádzajúcich sa pod bytovým domom na 1. podzemnom podlaží. V exteriéri je navrhnutých 14 parkovacích miest. Parkovacie miesta budú v súkromnom vlastníctve majiteľov bytov.

13. VZDUCHOTECHNIKA

Odvetranie priestorov kúpeľní a WC je zabezpečené odsávacími nástennými ventilátormi do vzduchotechnického potrubia.

14. ZDRAVOTECHNIKA

Bytové jadro a WC je kompletne vybavené sanitou: vaňa/sprcha, umývadlo, WC, umývadlo vo WC a vodovodné batérie z ponuky investora.

15. SPOLOČNÉ PRIESTORY NA BYTOVÝCH PODLAŽIACH

Podlaha na chodbách a schodiskách je v prevedení finálnej povrchovej úpravy. Na stropoch budú umiestnené svietidlá a núdzové osvetlenie. Na schodisku bude osadené zábradlie.

16. VÝŤAHY

Výťahy s nosnosťou 1125 kg (15 osôb) s rozmerom kabíny šírka 1200 mm x hĺbka 2100 mm x výška 2139 mm.

17. VSTUP

Hliníkové vchodové dvere sú s izolačným trojsklom. Video vrátnik pre byty bude umiestnený pri vstupe do objektu. Poštové schránky bytov sa nachádzajú vo vstupnej chodbe na 1. nadzemnom podlaží

*Investor si vyhradzuje právo na úpravy projektu. Pri týchto zmenách budú dodržané všetky požiadavky na kvalitu a technické alebo technologické riešenia v súlade s príslušnými normami STN.



Zariadenie toalety a kúpeľne



Umývadlo - kúpeľňa

Villeroy & Boch Architectura



Umývadielko - toaleta

Villeroy & Boch Architectura



Splachovacia platňa

Villeroy & Boch



Toaleta a doska

Villeroy & Boch Architectura

ŠTANDARD BYTU

BÁTORKY

© Uvedené obrázky majú ilustračný charakter.

Zariadenie toalety a kúpeľne

BÁTORKY



Batéria umývadlová

KLUDI PURE&SOLID



**Batéria nástenná termostatická
a sprchová hlavica**

KLUDI



Sprchová vanička

Kaldewei Cayonoplan 120 x 80 cm



Vaňa a batéria

KALDEWEI 170 x 70 cm
KLUDI PURE&SOLID

© Uvedené obrázky majú ilustračný charakter.

KLUDI
WATER IN PERFECTION

KALDEWEI

ŠTANDARD BYTU

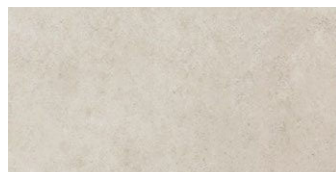


Dlažba a obklady

Nakombinujte si váš oblíbený design podľa vlastného výberu.

Štandard A

OBKLADY



Krémová (Creme) - CJ10

Villeroy & Boch OHIO
297 x 597 x 10 mm

DLAŽBY

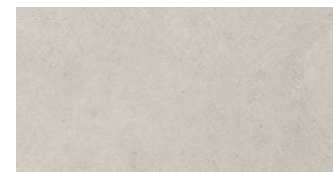


Běžová (Beige) - CJ20

Villeroy & Boch OHIO
597 x 597 x 10 mm

Štandard B

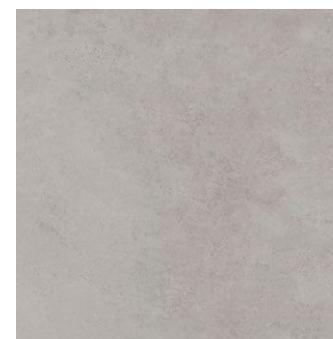
OBKLADY



Svetlo sivá (Light grey) - CJ60

Villeroy & Boch OHIO
297 x 597 x 10 mm

DLAŽBY



Sivá (Grey) - CJ61

Villeroy & Boch OHIO
597 x 597 x 10 mm

ŠTANDARD BYTU

BÁTORKY

© Uvedené obrázky majú ilustračný charakter.

Laminátová podlaha

Vyberte si váš oblíbený design z ponuky nižšie.



Ecrú Cantal Oak

ATLANTIC 8
K653



Biscotti Oak

ATLANTIC 8
K453



Antique Cashmere Oak

ATLANTIC 8
K471



ŠTANDARD BYTU

© Uvedené obrázky majú ilustračný charakter.



BÁTORKY

Interiérové dvere

Nakombinujte si váš obľúbený design podľa vlastného výberu.



Premium Bianco

Centurion
plné



Premium Somo

Centurion
plné



Premium Amber

Centurion
plné

ŠTANDARD BYTU

BÁTORKY

© Uvedené obrázky majú ilustračný charakter.



ODEKO
INVESTMENT

info@batorky.sk
www.batorky.sk

PARTNERI



Prémiová keramika
a dlažby



Kúpeľňové
štúdio

